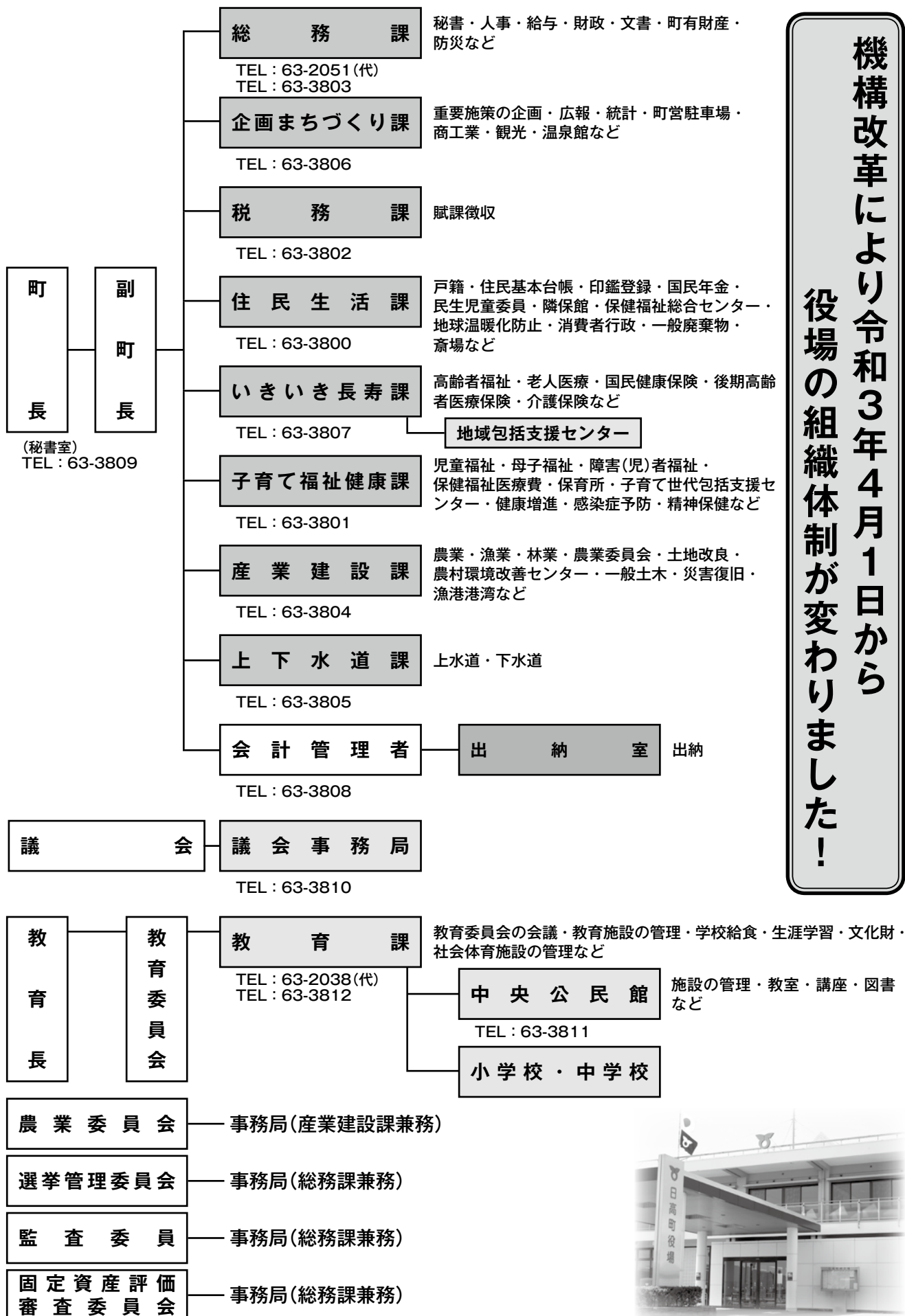


機構改革により令和3年4月1日から

役場の組織体制が変わりました！



職員人事異動

4月1日付けで職員的人事異動を行いました。

新 職 名	氏 名	旧 職 名
参事級		
参事 (税務課長)	玉置 尚範	税務課長
課長級		
総務課長	塩路 晴彦	総務政策課長
企画まちづくり課長	山澤 研一	住民福祉課長 兼保健福祉総合センター長
住民生活課長 兼保健福祉総合センター長	崎山 孝也	会計管理者・出納室長
いきいき長寿課長 兼地域包括支援センター長	小笠原 浩一	健康推進課主幹
子育て福祉健康課長	田口 雅浩	住民福祉課主幹 兼健康推進課主幹
会計管理者・出納室長	田中 佳子	税務課主幹
副課長級		
産業建設課副課長	岸井 広木	税務課主幹
上下水道課副課長	貴志 芳博	上下水道課主幹
主幹級		
総務課主幹	楠山 周子	総務政策課課長補佐
企画まちづくり課主幹	小川 都季子	総務政策課主幹
企画まちづくり課主幹	上畑 考士	総務政策課課長補佐
企画まちづくり課主幹	鍵本 茂信	産業建設課課長補佐
税務課主幹	生戸 良一	健康推進課主幹
住民生活課主幹	中筋 和佳	健康推進課主幹
いきいき長寿課主幹	楠山 和生	健康推進課課長補佐
子育て福祉健康課主幹	田嶋 典子	健康推進課課長補佐
子育て福祉健康課主幹	崎山 忠士	住民福祉課課長補佐
産業建設課主幹	石方 いづみ	産業建設課課長補佐
上下水道課主幹	北山 和也	上下水道課課長補佐
出納室主幹	玉井 美保	出納室室長補佐
課長補佐級		
総務課課長補佐	山本 剛士	総務政策課課長補佐
総務課課長補佐	西森 久貴	総務政策課課長補佐
総務課課長補佐	湯川 和則	総務政策課課長補佐
住民生活課課長補佐	廣田 麻里	住民福祉課課長補佐
いきいき長寿課課長補佐	成瀬 加奈	健康推進課係長
子育て福祉健康課課長補佐	鈴木 章吾	総務政策課課長補佐
子育て福祉健康課課長補佐	楠 里佳	健康推進課課長補佐

新 職 名	氏 名	旧 職 名
係長級		
企画まちづくり課係長	津村 知代	住民福祉課係長 (志賀保育所出向)
住民生活課係長	南 芙美	住民福祉課係長 (志賀保育所出向)
いきいき長寿課係長	梅田 士郎	住民福祉課係長 (内原保育所出向)
いきいき長寿課係長	美濃 宏信	健康推進課係長
いきいき長寿課係長	道 恵美	健康推進課係長
いきいき長寿課係長	井口 一視	健康推進課係長
子育て福祉健康課係長	三原 千津代	住民福祉課係長 (志賀保育所出向)
子育て福祉健康課係長	原 佳代	健康推進課係長
主査級		
総務課主査	白井 竜児	総務政策課主査
総務課主査	平井 実	総務政策課主査
税務課主査	白井 孝佳	税務課主事
住民生活課主査	小林 由生	住民福祉課主査
住民生活課主査	下村 悠策	住民福祉課主査
住民生活課主査	岩崎 稜	住民福祉課主事
主事級		
総務課主事 (和歌山県庁派遣)	池崎 和海	総務政策課主事
総務課主事	羽佐 悠莉香	総務政策課主事
総務課主事	清水 椋也	総務政策課主事
企画まちづくり課主事	谷 光司	総務政策課主事 (和歌山県庁派遣)
企画まちづくり課主事	植松 永綺	産業建設課主事
税務課主事	黒田 悠真	教育委員会出向
住民生活課主事	角 克見	住民福祉課主事
いきいき長寿課主事	山田 紘暉	健康推進課主事
子育て福祉健康課主事	中村 将規	住民福祉課主事
子育て福祉健康課主事	上田 雪奈	健康推進課主事
子育て福祉健康課主事	高見 直杜	健康推進課主事
総務課主事	西上 理花	新規採用
子育て福祉健康課主事	浪 枝美子	新規採用
教育委員会出向(再任用)	中井 篤	健康推進課主事(再任用)
退職		
	西 裕子	健康推進課長 兼地域包括支援センター長
再任用期間満了		
	玉置 久士	住民福祉課主事
	羽山 嘉一	教育委員会 教育課主事