

紀州材で建てる 地域住宅支援事業について

和歌山県内で育まれた「紀州材」で家を新築・増築しませんか？
紀州材を使用して和歌山県内に住宅を建設する場合に、補助金が受けられます。

産業建設課
お知らせ



お問い合わせ
☎63・3804

■主な条件

1 構造材等使用事業(新築・増築・改築事業の条件)

- ア 和歌山県内で申請者自らが居住する目的で新築、増築および改築する木造住宅
- イ 木造住宅の構造材(土中杭を含む)または構造材と併せて内外装材などに乾燥紀州材を使用している
- ウ 補助金対象の乾燥紀州材を5立方メートル以上使用している

2 内外装材整備事業(リフォーム事業の条件)

- ア 和歌山県内で申請者自らが所有し居住している住宅
- イ 耐震基準を満たしているまたは耐震改修工事を実施予定の住宅
- ウ 内外装材(床、内壁、天井、階段、外壁など)に乾燥紀州材を使用している
- エ 補助金対象の乾燥紀州材を20平方メートル以上使用している
- オ 工事請負契約書または請書が交わされている

3 1、2の共通条件

- ア 木材含水率が25%以下のものであり、和歌山県の証明基準により紀州材であると証明されるもの
- イ 令和4年3月31日までに補助対象木材の工事現場での施工が完了すること
- ウ 他の補助金などと重複受給が無いこと



■補助金額

区分	紀州材の使用量	補助金額
構造材等使用事業 (新築・増築・改築)	5㎡以上10㎡未満	60,000円
	10㎡以上15㎡未満	130,000円
	15㎡以上	200,000円
内外装材整備事業 (リフォーム)	20㎡以上	50,000円

■申込み方法

補助対象木材の工事現場での施工に着手する日の3日前(休日の場合はその前日)までに、所定の様式により日高振興局の林務課に申込みを行ってください。

なお、申込みには、建築確認済通知書などの各種書類が必要となります。

■受付期間

令和4年3月15日まで (先着順)

なお、予算がなくなり次第受付を終了します。

■留意事項

紀州材で建てる地域住宅支援事業補助金交付要綱第4条(1)の規定により、補助金交付の対象を同一とする他の国庫補助金又は県の補助金の重複受給は出来ません。

■お問い合わせ

日高振興局 農林水産振興部 林務課 (☎ 24・2912)

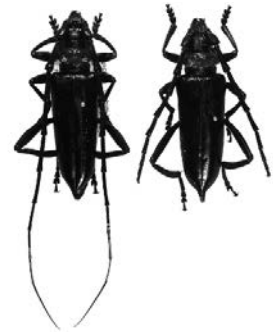
「和歌山県 森林・林業局 林業振興課」として検索し、『トピックス「紀州材」』→『紀州材に関する各種情報「紀州材で建てる地域住宅支援事業」』をクリックして進みますと、事業概要や様式などがございます。

クビアカツヤカミキリの早期発見！ もも、すもも、うめ、さくらを守るう！

近年、外国から侵入したクビアカツヤカミキリの発生が日本各地で問題となっております。

クビアカツヤカミキリは、幼虫がさくらやうめ、ももなどの樹木の中に入り込み、木の内部を食い荒らしてしまう特定外来生物です。加害された木は枯死等の被害が出る恐れがあります。

果樹園やさくらでフラス(幼虫の糞と木くずが混ざった物)を発見したら下記お問い合わせまで連絡をお願いします。



株元に溜まったフラス

○問い合わせ先

- ・日高振興局 農業水産振興課 (☎ 24・2930)
- ・最寄りのJA紀州

放送大学

入学生募集の

お知らせ

放送大学は、10月入学の学生を募集しています。

10代から90代の幅広い世代、約9万人の学生が、大学を卒業したい、学びを楽しみたいなど、様々な目的で学んでいます。

心理学・福祉・経済・歴史・文学・情報・自然科学など、約300の幅広い授業科目があり、1科目から学ぶことができます。

全国に学習センターが設置されており、サークル活動などの学生交流も行われています。

○出願期間

- 第1回 6月10日～8月31日
 - 第2回 9月1日～9月14日
- (インターネット出願も受け付けています)

(資料請求・お問い合わせ先)

放送大学

和歌山学習センター

〒641-0051

和歌山市西高松一丁目7-20

☎ 073・431・0360