

令和7年度 保育所園児募集について

保育所園児を次のとおり募集します。

なお、現在通園されており、引き続き同じ保育所へ通園される場合は、今回の申し込みは必要ありません。



保育所とは

保護者が仕事または病気のため、お子さまを家庭で十分に保育できない場合に、保護者に代わってそのお子さまを保育する児童福祉施設です。

募集対象者	受付期間	受付場所
0歳(令和7年4月現在で、生後6か月を経過している乳児)から小学校就学前までのお子さま	11月5日(火)～11月18日(月) 午前9時～午後5時まで ※土日祝を除く ※11月7日(木)、14日(木)、18日(月)は 午前9時～午後8時まで	子育て福祉健康課 窓口

入所手続き

入所申込書は、子育て福祉健康課、内原・志賀の各保育所およびクエッコランドに用意しています。必要事項をご記入のうえ、上記の受付期間内に必要書類をすべてそろえてから提出してください。また、現在通園されている園児のみならず、保育所を変更したい場合は、この申し込みが必要です。広域入所(町外保育所)を希望されるみなさまも、この期間に入所の申し込みをお願いします。

※入所募集は、11月18日(月)で締め切りますが、定員に余裕がある場合は、12月以降も入所の受付を行いません。

※現在通園している保育所に引き続き入所を希望する方は、1月以降に「支給認定現況届」を提出していただく予定にしています。この現況届で、保育を必要とする事由や状況に引き続き該当していることを確認し、新年度の入所を決定します。

入所決定

入所申請の書類審査等により、家庭の状況を総合的に判断し、保育を必要とする程度の高い方から優先的に決定します。

なお、電話などによる事前の照会をご遠慮ください。

【申し込み先・お問い合わせ先】 子育て福祉健康課(TEL: 63・3801)

石綿作業主任者技能講習

日 時: 12月5日(木) 午前9時20分～
6日(金) 午前9時30分～

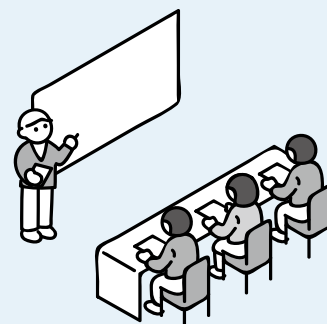
受講資格要件: なし

講習時間(修了試験含む): 11時間

受講料: 8,000円

テキスト代: 3,000円 ※会員外は協力金3,000円必要

締め切り日: 11月20日(水)



【お問い合わせ先】 中紀技能訓練協会(TEL: 63・1500)

11月は「児童虐待防止月間」です

「虐待」は次の4つに分類されます。

身体的虐待

殴る、蹴る、叩く、激しく揺さぶる、やけどを負わせる など

性的虐待

子どもへの性的行為、性的行為を見せる、ポルノ写真を見せたり被写体として写真を撮る など

ネグレクト

家に閉じ込める、食事を与えない、ひどく不潔にする、学校に登校させない、重い病気になっても病院へ連れて行かない、育児知識不足によりミルクの量が不適切、乳幼児を家に残したまま度々外出する、パチンコに熱中して子どもを自動車内に放置する など

心理的虐待

大声で怒鳴ったり言葉による脅し、子どもの自尊心を傷つけるような言動、無視、きょうだい間での差別的扱い、配偶者等への暴力や暴言を子どもが目撃する など

虐待の事実を確認していなくても、「心配だ」「疑わしい」と思った時は、以下の相談先・連絡先にご連絡ください。

相談者や近隣の方からの通報の情報は堅く守られます。虐待の事実がないと分かって、責任は問われません。

あなたの1本の電話で救われる子どもがいます。

子育て中のみなさんへ

子どもが言うことを聞かないために、つきつく叱る、叩いてしまったなど、子どもへの接し方に悩むことはありませんか。ひとりで悩まず、誰かに話を聞いてもらうことや専門機関に相談することで、解決策が見つかるかもしれません。

【相談先・連絡先】

子育て福祉健康課(TEL: 63・3806)

児童相談所 相談専用ダイヤル(TEL: 0120・189・783 (通話料無料))

児童相談所 虐待対応ダイヤル(TEL: 189 (通話料無料))

※事件性のある場合は迷わず警察へ(TEL: 110)

職業訓練のご案内

訓練コース名: OA事務科

訓練実施施設: 中紀地域職業訓練センター

募集期間: 10月15日(火)～11月26日(火)

訓練期間: 12月19日(木)～令和7年3月18日(火)

訓練内容: 各種事務用ソフトウェアを用いたビジネス文書作成、データ処理等の作業ができる事務職としての就職を目指す。

受講料: 無料(テキスト代9,240円(税込)・職場見学先への交通費は自己負担)

【お問い合わせ先】

お申し込みについて: ハローワーク御坊訓練担当(TEL: 22・3527)

訓練内容について: 職業訓練法人中紀技能訓練協会(TEL: 63・1500)

