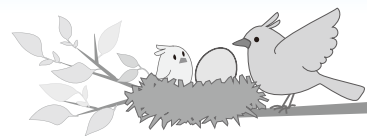


御坊市ファミリー・サポート・センター「そらまめサポート」 第1回 子育て応援連続講座(御坊市開催)

会 場：御坊市役所 1階101.102会議室
※4日目のみ 4階401会議室



		日 時	テ ー マ	講 師(敬称略)	
1日目	1	5月26日 (火) 支援者受講 必須	10:00~11:30	ファミリー・サポート・センターができる事 ～サポートDVD、サポートの流れ～ (支援者必須項目)	そらまめサポート
	2		11:40~12:10	安全に預かるために① 事故予防 (支援者必須項目)	
	3		13:00~15:00	安全に預かるために② ～育児グッズ紹介・報告書記載・体験談～ (支援者必須項目)	
2日目	4	6月2日 (火)	10:00~12:00	親と子どもの関わりの発達と支援①	平野 直己 (北海道教育大学教授・臨床心理士)
	5		13:00~16:00	親と子どもの関わりの発達と支援②	
3日目	6	6月12日 (金)	10:00~12:00	こどもの病気	田中 侑 (ひだか病院小児科・部長)
	7		13:00~15:00	発達課題・自閉症スペクトラムについて	森下 順子 (和歌山信愛大学教授)
	8		15:10~16:10	救命救急講習会 入門コース (支援者必須項目)	鳥居 利治 (元日高広域消防事務組合消防署 副署長)
4日目	9	6月16日 (火)	10:00~12:00	こどものこころを知る	城 皆子 (NPO法人コムデザイン理事・元公立保育園 園長)
	10		13:00~14:30	絵本が育てるこどものこころ	
	11		14:40~16:40	こどもの栄養と食生活 ～具合の悪いときの食事と水分補給～	
5日目	12	6月25日 (木)	10:00~11:30	子どもの看護のポイントとホームケア	中井 正美 (国立病院機構和歌山病院 副看護師長)
	13		12:30~14:30	社会で子どもを育てるために ～支援ワークとペアレントプログラム紹介～	松本 千賀子 (そらまめサポート代表・臨床発達心理士)
	14		14:40~16:10	病気の症状観察および病院への受診	中井 寛明 (中井こどもクリニック・院長)

申込締切：5月19日(火)

定 員：25名(定員になり次第締め切ります) ※参加は会場参加のみです

参 加 費：無料(受講には申し込みが必要です)

申し込み方法：電話・FAX・メールにて申し込みください。

※今回の講座では、一時保育がありません。次回秋には、保育付きで開催いたします。ご了承ください。

御坊市ファミリー・サポート・センター「そらまめサポート」
〒644-0002 和歌山県御坊市藪226 御坊小学校北校舎1階
TEL：20・9012 FAX：20・9013
メール：gsora@comdesign-npo.com

山百合短歌会詠草

大きめの石をよけたらそこにある

小さき命の平穏な世界

庵戸眞知子

金メダル口に廻りへ謝す言葉

村瀬心椀さん覚ゆときめき

仲田美智子

薬にて命やしなう十とせなり

高市首相も相病と知る

小山 和代

亡父が問う帰省の子等に「米あるか」

同じ言葉を夫と緑り出す

工徳 輝子

お小水こぼす人おり 白々と

明けゆく床の冷たさを知る

山野 葵

「帰るかも」かもに心を弾ませる

歳つになれど子を待つ母は

宮武 厚子

働いて働いて働いて来た

夫の余生はゆるりと願う

玉置 れい

借りし本車に忘れ気付きしは

夜の八時の鹿の出る刻

鍵本 和代

羽音する先にみつけしビワの花

君がひと日のヒロインとなる

卯 月

丸正の大食堂でラーメンと

クリームソーダ 晴れ着の私

米倉眞佐美

雨降らず湯きし畑の花野菜

やっどひと雨はつと息つく

てっちゃん

極早生の甘き玉ねぎそれだけで

幸せ気分になれる食卓

坂本 清子

広告 町取入の一部とするため、有料広告を掲載しています。